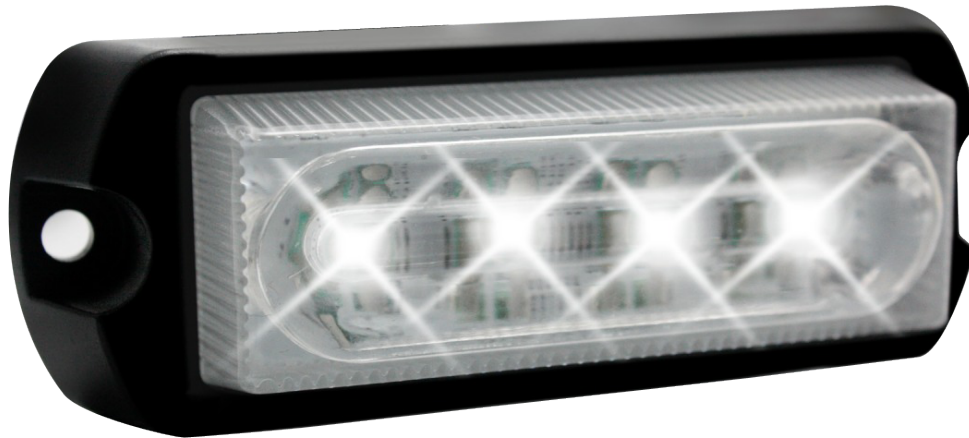


Luz Auxiliar

X13



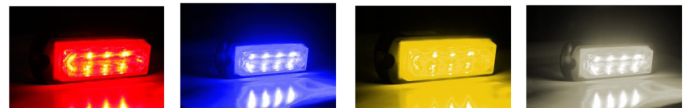
Características

Cuenta con un novedoso diseño, alta luminosidad, bajo consumo de corriente, fácil instalación y tiempo de servicio largo.

- Alto rendimiento de LEDs Gen III.
- Haz de luz homogéneo y más fuerte.
- Se pueden sincronizar hasta 8 unidades.

Especificaciones Técnicas

Voltaje	10 - 30 Vcd
Consumo	1 A máximo
Patrones de destello	23
Temperatura de Operación	-40 a 55 °C
Dimensiones	9.85 x 3.4 x 2.5 cm



Modelos Disponibles

Modelo	Color de Mica	Color de LED	Cantidad de LEDs
X13A	Transparente	Ámbar	4
X13B	Transparente	Azul	4
X13R	Transparente	Rojo	4
X13W	Transparente	Claro	4
X13RB	Transparente	Rojo/Azul	8